



Dimanche 11 Février

à 14 h

Salle des Fêtes d'Aspremont

avenue Caravadossi, plan sur le site efa06.org

Nous vous convions à un bel après-midi de bonne humeur et gourmand!

Nous vous attendons, nombreux, dans le beau village d'Aspremont, à la Salle des Fêtes.

Puisque nous serons à deux jours de Mardi Gras, nous invitons tous les enfants à venir déguisés pour que la fête soit encore plus belle! Ils seront récompensés pour leurs costumes.

Mayrose, nous réglera, comme tous les ans, de ses délicieuses crêpes

Des boissons, chaudes, et fraîches, accompagneront ce goûter.

L'équipe sera présente pour répondre aux questions des postulants, ou des familles.

Les modalités d'inscription sont sur la page suivante.

N.B : un parking public est à votre disposition, merci de vous y garer et non dans l'avenue Caravadossi



**Vous avez
juste à vous
inscrire et à
nous
rejoindre !**



**Une
équipe de
bénévoles
à votre
service ...**

Bureau EFA 06

Anne-Marie Duminil

Françoise Bartoli

Sophie Ciret

Philippe Martini

Arnaud Foucreau

Anne Grenier

Administrateurs

Jocelyne Barbin

Marie-Josèphe Picavet

Pascal Porsan

Laurent Schiatti de Monza

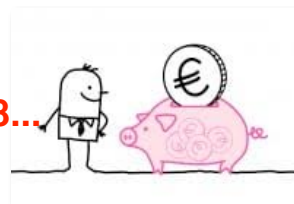
Webmaster

Gérard Gauberti

Membre d'honneur

Denise Fracchia

**Adhésions 2018...
Il est temps !!!!**



Conformément à l'Assemblée Générale 2016/2017, le montant de l'adhésion de base n'a pas changé, il est de **38 euros** pour l'année civile.

Si vous prenez l'abonnement à la revue fédérale «Accueil» l'adhésion est de **54 euros**, , la Fédération ayant augmenté de **2 euros l'abonnement**. Vous bénéficiez d'un tarif préférentiel en prenant l'abonnement en même temps que l'adhésion.

A noter : les abonnements à la revue ont pris fin avec l'année 2017, il est donc important de renouveler votre abonnement pour continuer de recevoir les revues.

Vous imprimez le bulletin d'adhésion qui est sur notre site, et vous l'envoyez, avec votre chèque, à l'adresse indiquée, **et non pas au siège social.**

Merci de remplir, scrupuleusement, et bien lisiblement, le bulletin, **même en cas de renouvellement.**

Vous pourrez régler le jour des crêpes également.

Si vous n'avez pas reçu les mails, ou la revue Accueil, il est très important de nous le dire.

Enfin... Vos adhésions, sont plus qu'essentielles, pour que nous continuions notre action au service de l'Enfance et des familles.

*Si vous avez déjà réglé
ne tenez pas compte de cet appel et rappel !*

**Pré-inscription, souhaitée,
par mail**

amd-efa06@orange.fr

nécessaire pour faire les courses !

Inscription

Nom:

Adultes* : 8 euros x.....

*à partir de 12 ans

Enfant(s)* : 4 euros x.....

*à partir de 5 ans jusqu'à 11 ans

Total:

Pour la bonne organisation de cette rencontre, merci d'envoyer l'inscription et le règlement par chèque à l'ordre d'EFA 06, chez :

Anne-Marie Duminil, 1 chemin Jean Bagnis, 06200 Nice pour le 3 Février dernier délai.

Si vous réglez votre adhésion en même temps, merci de faire deux chèques.